



Projekt „Lebensgarten“, Wilhelm-Hellge-Straße in 39218 Schönebeck/ Elbe

Präsentation 30.03.2015

STÄDTISCHER
WONUNGSBAU
VERBAND
SCHÖNEBECK
AM 1. MÄRZ 2015



Einleitung

Planung

Material

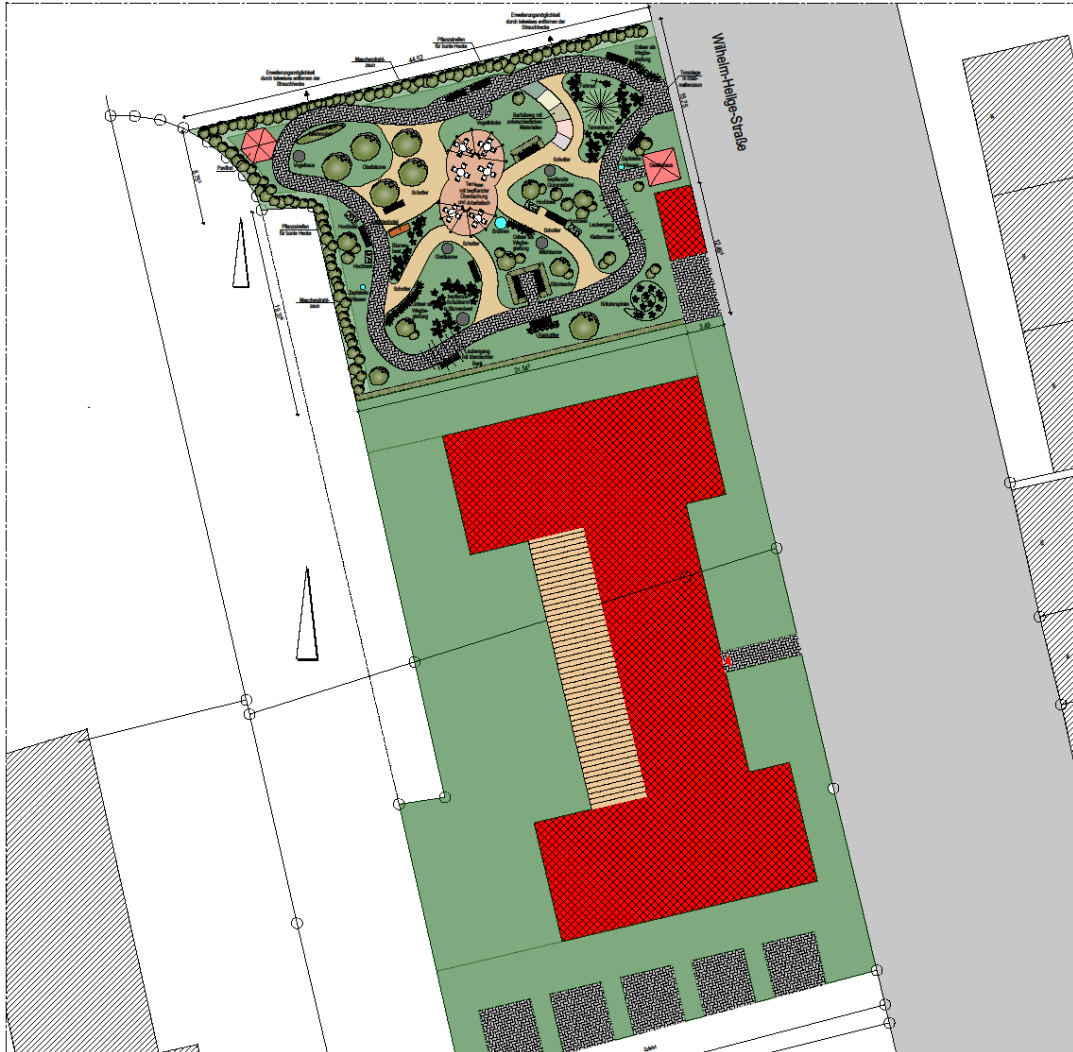
Schlusswort

Inhaltsverzeichnis



- Einleitung
- Planung
- Material
- Schlusswort





Einleitung
Planung
Material
Schlusswort



Projekt „Lebensgarten“, Wilhelm-Hellge-Straße in 39218 Schönebeck/ Elbe





Einleitung
Planung
Material
Schlusswort



Projekt „Lebensgarten“, Wilhelm-Hellge-Straße in 39218 Schönebeck/ Elbe





Einleitung

Planung

Material

Schlusswort

Entstehende Flächen:

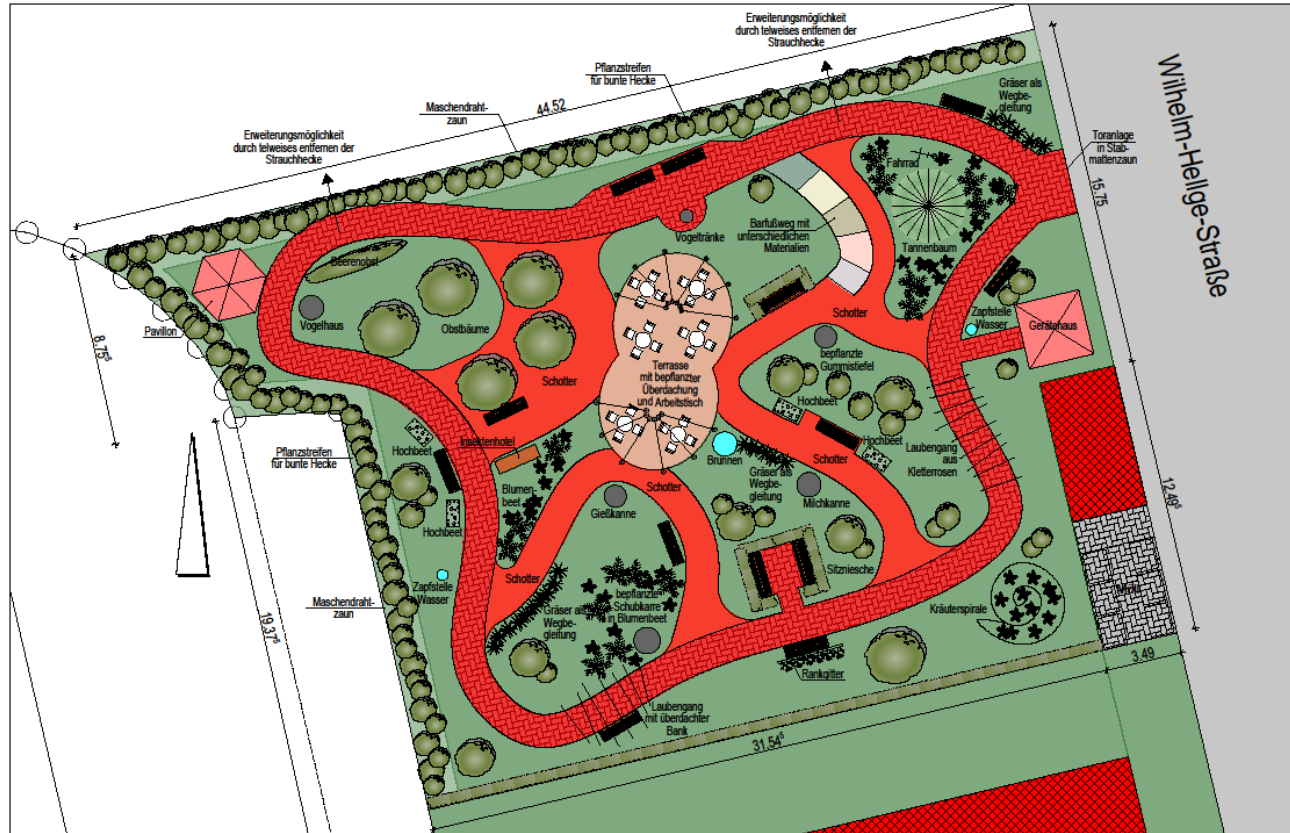
Wege gepflastert	ca. 170 m ²
Wege Schotter	ca. 135 m ²
Terrasse	ca. 50 m ²
Blumenbeete	ca. 70 m ²
Pavillon	ca. 8 m ²
Gerätehaus	ca. 9 m ²





Wege

Einleitung
Planung
Material
Schlusswort

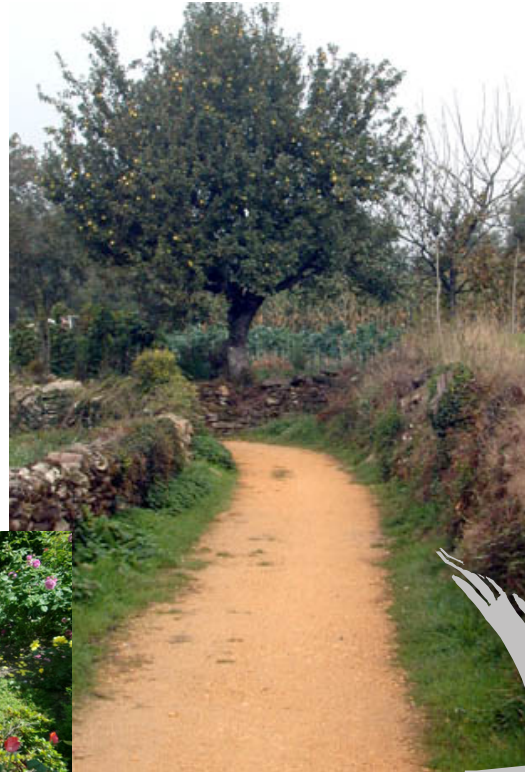


Projekt „Lebensgarten“, Wilhelm-Hellge-Straße in 39218 Schönebeck/ Elbe





Wege



- Einleitung
- Planung
- Material
- Schlusswort



Fußtastpfad

Einleitung
Planung
Material
Schlusswort



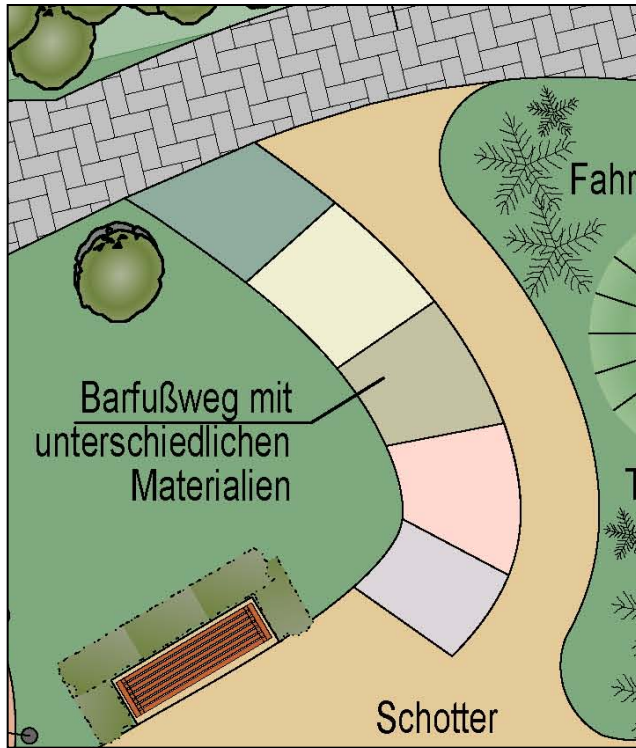
Projekt „Lebensgarten“, Wilhelm-Hellge-Straße in 39218 Schönebeck/ Elbe

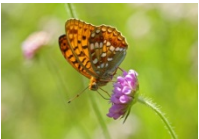




Fußastpfad

- Einleitung
- Planung
- Material
- Schlusswort

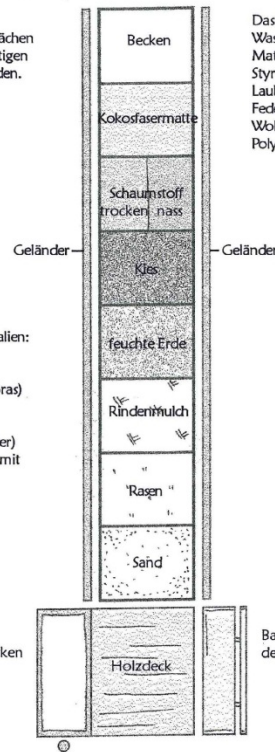




Fußtastpfad

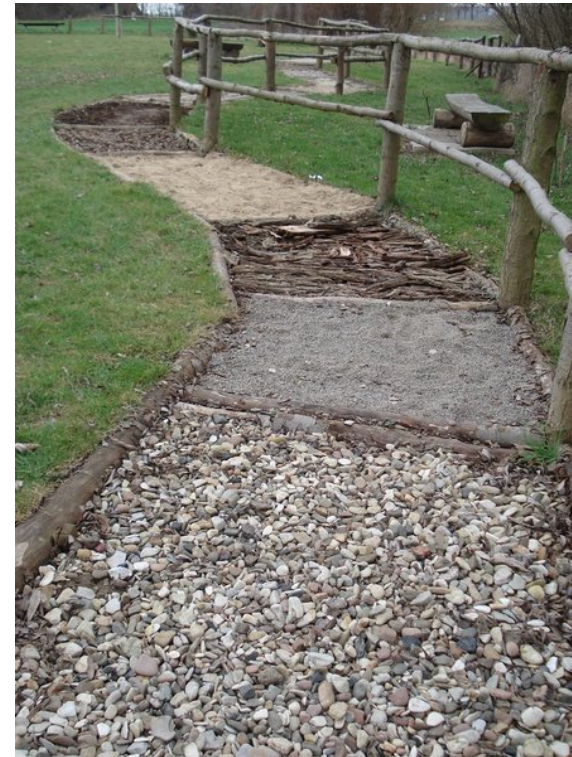
Einleitung
Planung
Material
Schlusswort

Hinweis:
Keine glatten Oberflächen
und keine scharfkantigen
Materialien verwenden.



Das Becken kann mit warmem Wasser oder verschiedenen Materialien gefüllt werden, z.B.: Styroporkugeln, Laub (Platane), Federn, Wollfäden, Polyesterwatte

weitere Tästmaterialien:
Moos
Torf
Festuca gautieri (Gras)
Teppichboden
Fallschutzmatte
Bürsten (Fußabtreter)
Folienverpackung mit Luftbläschen
feuchter Ton





Terrasse und Pavillon

Einleitung
Planung
Material
Schlusswort



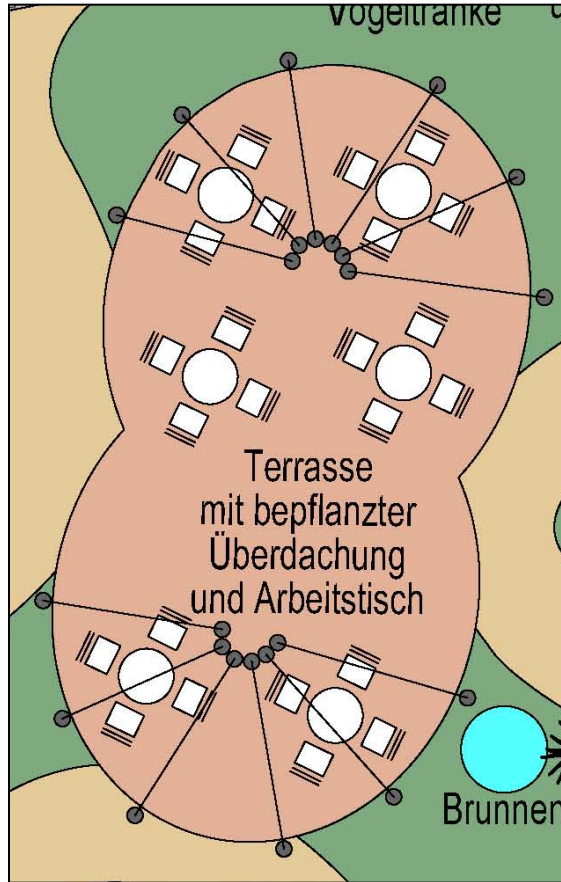
Projekt „Lebensgarten“, Wilhelm-Hellge-Straße in 39218 Schönebeck/ Elbe





Terrasse und Pavillon

- Einleitung
- Planung
- Material
- Schlusswort



Terrasse und Pavillon





Sitzgelegenheiten

Einleitung
 Planung
 Material
 Schlusswort



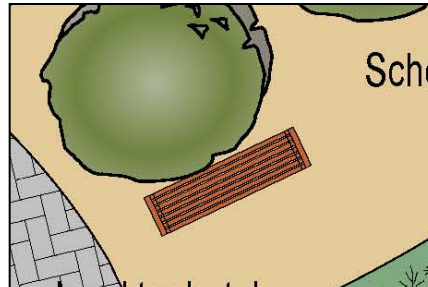
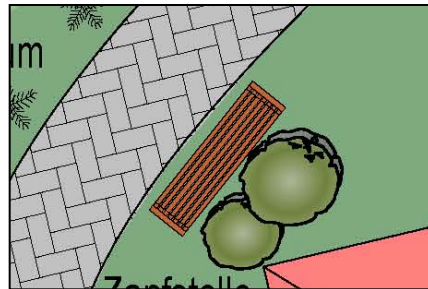
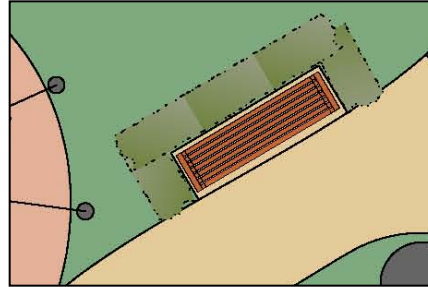
Projekt „Lebensgarten“, Wilhelm-Hellge-Straße in 39218 Schönebeck/ Elbe



Städtische Wohnungsbau GmbH



Sitzgelegenheiten



- Einleitung
- Planung
- Material
- Schlusswort





Sitzgelegenheiten

- Einleitung
- Planung
- Material
- Schlusswort





Dekoration

Einleitung
 Planung
 Material
 Schlusswort



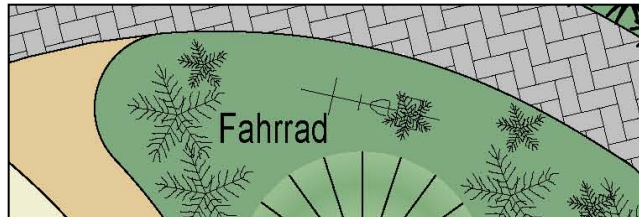
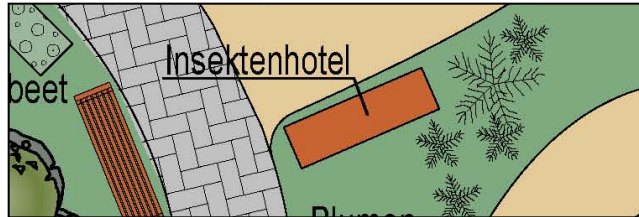
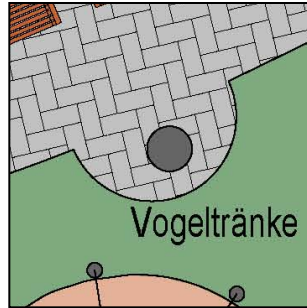
Projekt „Lebensgarten“, Wilhelm-Hellge-Straße in 39218 Schönebeck/ Elbe



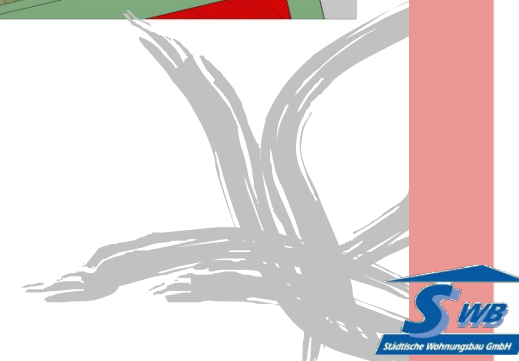
Städtische Wohnungsbau GmbH



Dekoration



- Einleitung
- Planung
- Material
- Schlusswort





Dekoration



- Einleitung
- Planung
- Material
- Schlusswort



Laubengang

Einleitung
Planung
Material
Schlusswort



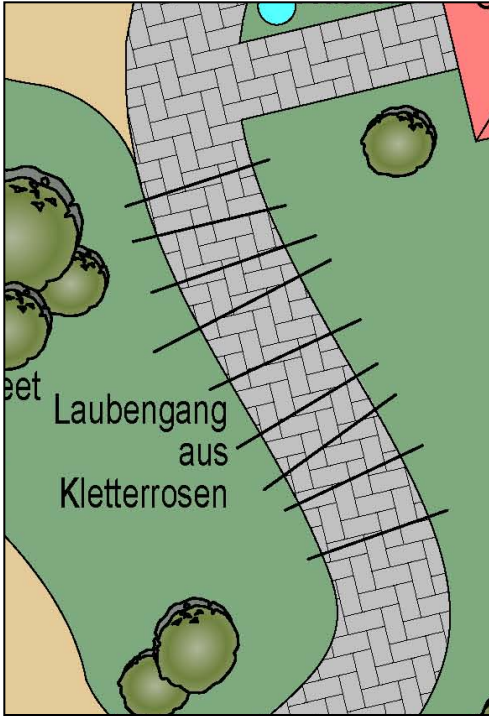
Projekt „Lebensgarten“, Wilhelm-Hellge-Straße in 39218 Schönebeck/ Elbe





Laubengang

- Einleitung
- Planung
- Material
- Schlusswort





Laubengang

Einleitung
Planung
Material
Schlusswort





Hochbeete

Einleitung
Planung
Material
Schlusswort



Projekt „Lebensgarten“, Wilhelm-Hellge-Straße in 39218 Schönebeck/ Elbe

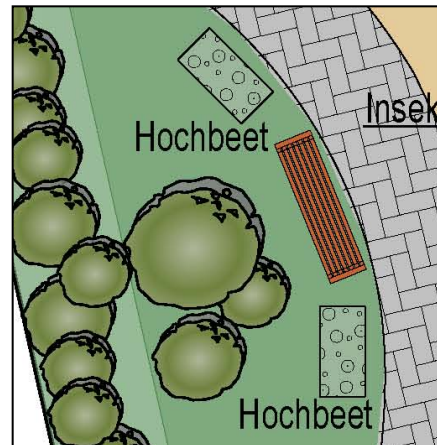
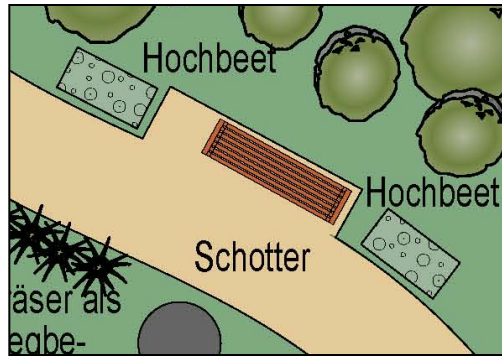


Städtische Wohnungsbau GmbH



Hochbeete

- Einleitung
- Planung
- Material
- Schlusswort





Hochbeete

- Einleitung
- Planung
- Material
- Schlusswort





Kräuterspirale

Einleitung
Planung
Material
Schlusswort



Projekt „Lebensgarten“, Wilhelm-Hellge-Straße in 39218 Schönebeck/ Elbe

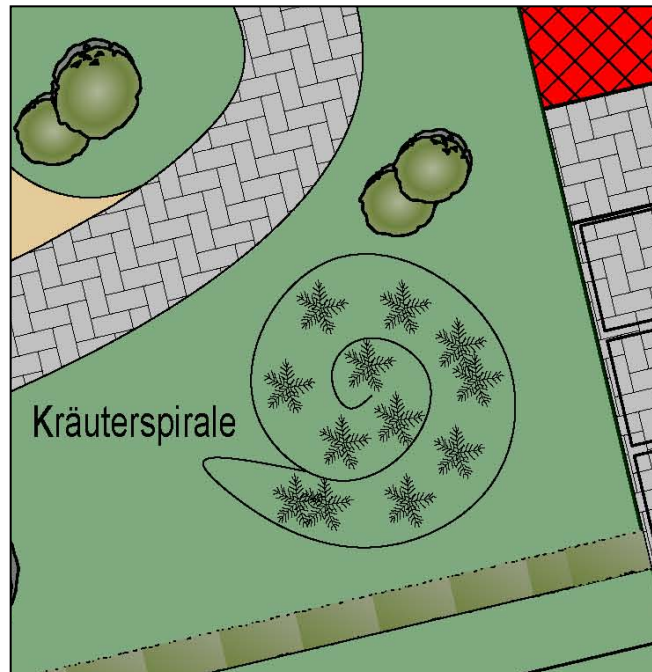


Städtische Wohnungsbau GmbH



Kräuterspirale

- Einleitung
- Planung
- Material
- Schlusswort





Kräuterspirale

Einleitung
Planung
Material
Schlusswort

